



سدايم  
SADAYEM  
BY NHC



# في ميكان تنظيم الحياة

## السكن من أولويات قادتنا

إن توفير السكن الملائم للمواطنين وأسباب الحياة الكريمة من أولوياتنا وهو محل اهتمامي الشخصي وما صدر مؤخرا من تنظيمات وقرارات يصب - بمشيئة الله - بهذا الاتجاه، فالجميع يدرك ما توليه الدولة من رعاية واهتمام بهذا القطاع وما اعتمدت له من ميزانيات ضخمة، الحكومة سعت إلى إيجاد توازن بين العرض والطلب وتحفيز ملاك الاراضي على تطويرها.

خادم الحرمين الشريفين  
الملك سلمان بن عبدالعزيز آل سعود





## عن شركة NHC

### About NHC

تفخر NHC بتطويرها وجهات تمنح الجميع حياة أفضل اليوم وغداً. لذلك نحن لا نحقق معايير الجودة المعتادة فحسب، بل نتخطاها إلى مستوى أعلى. منذ عام 2016 انطلقنا في رحلة بناء بنية تحتية مستدامة لضواح تنبض بالحياة وفضاءات عمرانية تعيد صياغة فن عيش الحياة. تحيط وجهاتنا السكان والزوار بمختلف أبعاد الحياة السلسة، وذلك من خلال التخطيط المدروس لمواقع المرافق الهامة على بعد دقائق، كمراكز التسوق والمساحات الخضراء في خطوة لإثراء ملامح الحياة وأنماطها المتنوعة في كل يوم. تحرص NHC في كل ما تبنيه على تنمية ازدهار عمراني ينعم فيه الفرد والعائلات بالرخاء وإحداث نقلة ترتقي بتجربتهم وتقبل بهم على الغد باستثمار ينمي قيمته على مدى الأعوام.



## بناء الإنسان وتنمية المكان

مكيون إحدى أكبر شركات التطوير العمراني والعقاري في مكة المكرمة بخبرة تمتد لأكثر من 30 عاما نفذت الشركة خلالها مشاريع سكنية وفندقية مميزة لسكان وزوار العاصمة المقدسة بصفة خاصة والمملكة العربية السعودية بصفة عامة.

وتعد من أكثر الشركات العقارية التي ترسم ملامح المستقبل العمراني في منطقة مكة المكرمة عبر أكثر من 37 مشروع تضمنت أكثر من 12000 من الوحدات السكنية والفندقية تصل مساحتها إلى 4.000.000 متر مربع.



تجاري



سكني

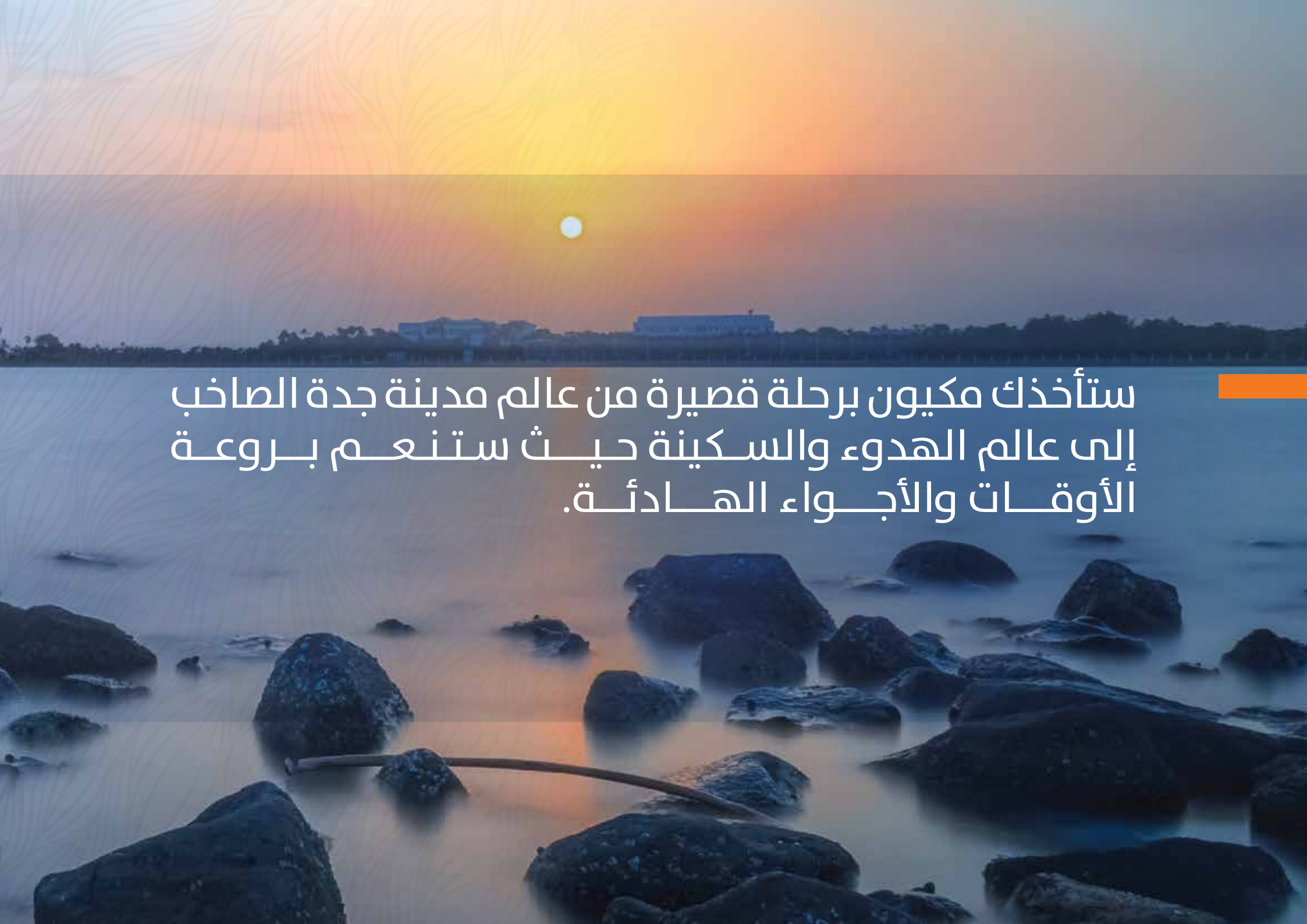


فندقي

# مكيون في سطور

كما قدمت الشركة في عام ٢٠١٩ مشروع ربي جودة بالشراكة مع وزارة الإسكان، ضمن برنامج «سكني» بعدد ١٢٤٨ وحدة سكنية بمدينة جدة وشرفت بتكريم معالي وزير الإسكان ماجد بن عبدالله الحقييل . واستحقت الشركة عام ٢٠١٣ م شهادة الجودة ISO بقيادة فريق مختص يملك أفضل الخبرات في مجالات : التطوير العمراني والاستشارات والتصميمات الهندسية وإدارة المشاريع والاستثمار .





ستأخذك مكيون برحلة قصيرة من عالم مدينة جدة الصاخب  
إلى عالم الهدوء والسكينة حيث ستنعم بروعة  
الأوقات والأجواء الهادئة.





## فِـل فَيَان

مفهوم جديد للمجتمعات  
العمرائية بالمملكة يعكس  
حالة الماضي وتطور  
وجودة الحاضر.



الصور تخيلية

## لمحة عن المشروع

تتفرد فلل ميان بتصميم عصري يتماشى مع متطلبات العائلة السعودية بفضل مزاياها الفريدة التي تجمع بين راحة المكان وجمالية التصميم مع استغلال كامل للمساحات الداخليه والخارجية.



الصور تخيلية



## صممناها لنحقق بها ألامك ..

في فلل ميان يلتقي نمط الحياة  
مع خصوصية السكن التامة لتشكّل  
مجتمع سكني فريد وآمن يلبي  
تطلعاتك ويناسب عائلتك.



المور تخليبة

# موقع مثالي في قلب أبحر الشمالية بجدة



يبعد **15 دقيقة** عن مدينة الملك عبدالله الرياضية.



يحد المشروع **ثلاث نواصي** على ثلاثة شوارع رئيسية بعرض **50 متر** مما يضمن سهولة الوصول والخصوصية.



يبعد **10 دقائق** عن مشروع الماسيحي والذي سيعد وجهة سياحية مائية جديدة.



المشروع لـ **ثلاث مداخل رئيسية** من مداخل الضاحية مما يضمن سرعة الدخول دون التعرض إلى أي ازدحام داخلي.



يبعد **15 دقيقة** عن مجموعة متنوعة من الحدائق والنوادي منها نادي الفروسية والحديقة المائية.



المشروع يبعد **3 كيلو متر** عن البحر و **1 كيلو متر** عن منتجع البحيرات و **2 كيلو متر** من خليج سلمان و **1 كيلو متر** من جامعة الأعمال والتكنولوجيا



يبعد **10 دقائق** عن طريق المدينة المنورة.

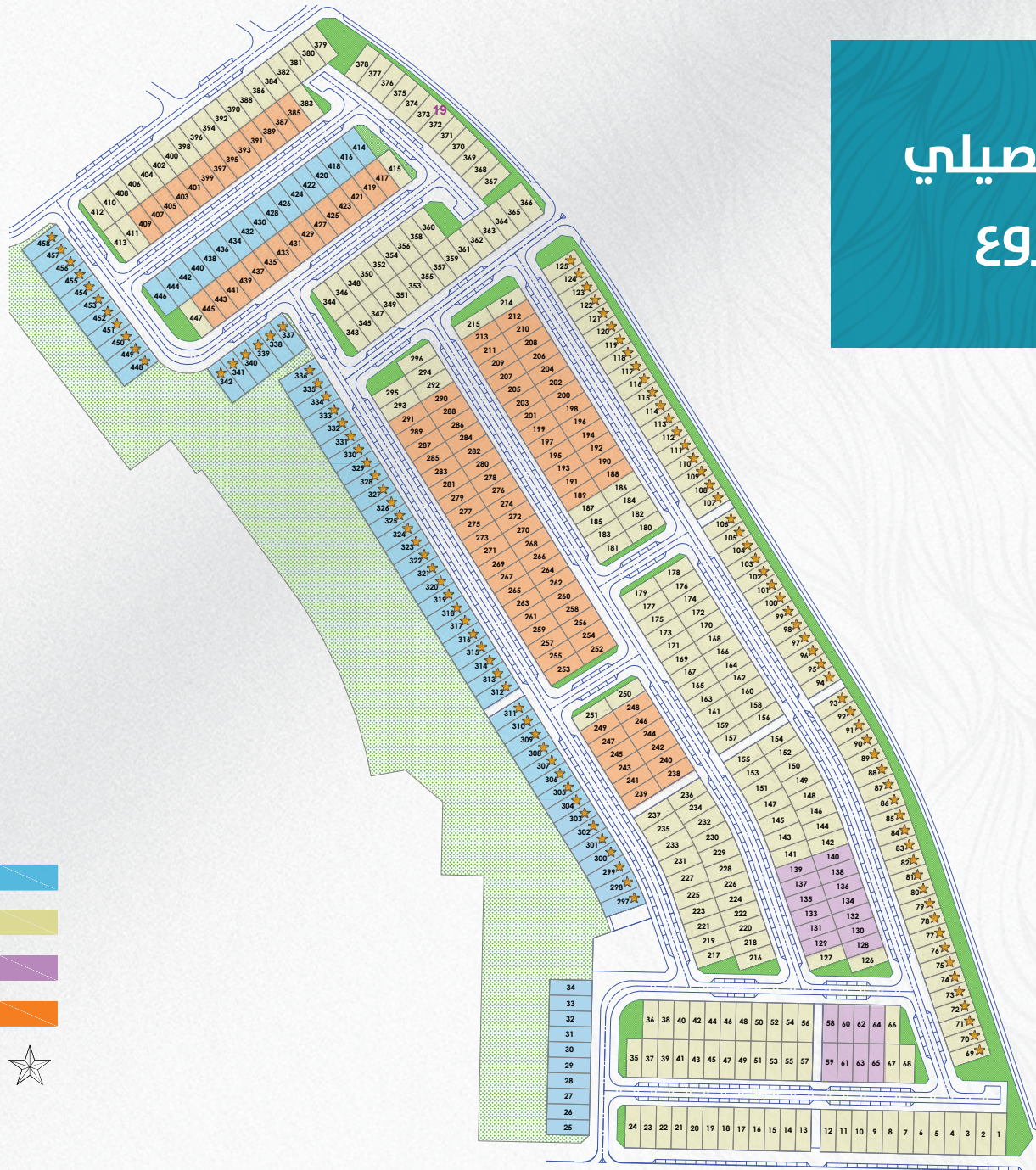


# مخطط المشروع



# مخطط تفصيلي للمشروع

- نموذج جوري 
  - نموذج أوركيد 
  - نموذج لوتس 
  - نموذج روز 
- 



موقع  
استراتيجي  
قريب من البحر

المور تخيلية



# نظام إنشائي حديث وقوي

الصور تخيلية

# تشطيبات عالية الجودة

المور تخليبة

# خصوصية تامة

الصور تخيلية

إطلالات مميزة  
على حدائق  
ومسطحات خضراء

الصور تخيلية

# ممرات سير للدرجات والمشي

الصور تخيلية

# غرف رجة واسعة

الصورة تخيلية

# حساسات إضاءة أوتوماتيكية لتوفير الطاقة

الصورة تخيلية

دخول ذكي بدون  
مفتاح لأبواب  
الفيلات الخارجية



الصور تخيلية

# إمكانية عمل مسبح خاص

الصور تخيلية

# إمكانية عمل حديقة سطح

الصور تخيلية

# إمكانية عمل مصعد

الصور تخيلية

## الدور الأرضي



### الدور الأرضي

2	حديقة
1	مطبخ
2	مغاسل
4	دورة مياه
1	غرفة معيشة
1	غرفة نوم
1	غرفة خادمة
1	غرفة سائق
1	غرفة طعام
1	غرفة مجلس
15	

## نموذج فيلا



# Jouri

مساحة النموذج

381 م

## الروف



### الروف

1	مخزن
1	غرفة نوم
1	دورة مياه
1	غرفة غسل
1	أوفيس
5	

## الدور الأول



### الدور الأول

4	غرفة نوم
3	دورة مياه
1	أوفيس
1	غرفة معيشة
1	غرفة ملابس
10	

## الدور الأرضي



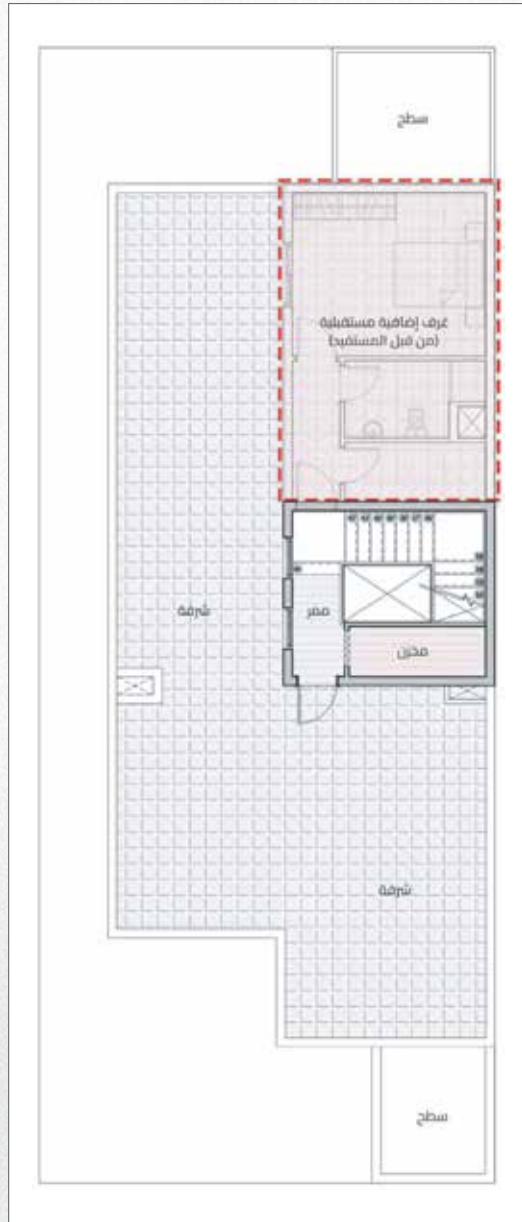
### الدور الأرضي

2	حديقة
1	مطبخ
2	مغاسل
4	دورة مياه
1	غرفة معيشة
1	غرفة نوم
1	غرفة خادمة
1	غرفة سائق
1	غرفة طعام
1	غرفة مجلس
15	

# نموذج فيلا Orchid

مساحة النموذج  
339 م

## الروف



الروف

1

مخزن

## الدور الأول



الدور الأول

4

غرفة نوم

3

دورة مياه

1

أوفيس

1

غرفة معيشة

1

غرفة ملابس

10

## الدور الأرضي



الدور الأرضي

3 حديقة

1 مطبخ

2 مغاسل

3 دورة مياه

1 غرفة معيشة

1 غرفة خادمة

1 غرفة طعام

1 غرفة مجلس

13

# نموذج فيلا

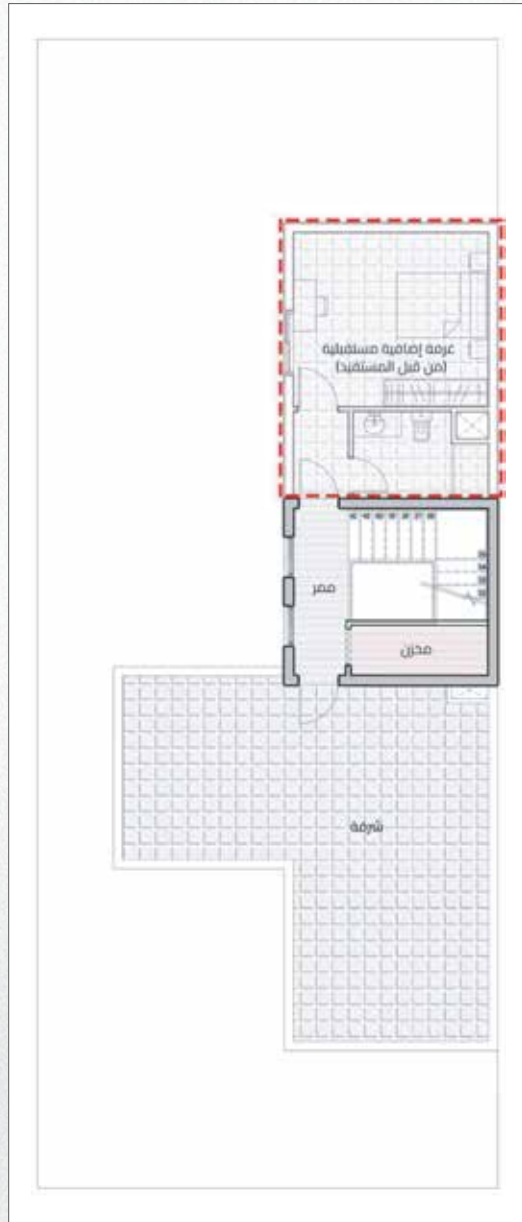


## Rose

مساحة النموذج

م 242

## الروف



الروف

1

مخزن

## الدور الأول



الدور الأول

3

غرفة نوم

2

دورة مياه

1

أوفيس

1

غرفة ملابس

7

# الضمانات

مواصفات جميع المواد المستخدمة في البناء والتشطيب مطابقة لمواصفات الهيئة السعودية للمواصفات والمقاييس والجودة والمواصفات العالمية.

1  
سنة

أعمال الألومنيوم

أعمال الدهانات

الأبواب الخارجية والداخلية

تمديدات التكييف

أعمال السباكة

الإضاءة الداخلية والخارجية

الأرضيات

التركيبات الكهربائية

الإكسسوارات الصحية

10  
سنوات

الهيكل الإنشائي

أعمال العزل المائي والحراري

2  
سنتين

الخرانات

المواد الأخرى

حسب ضمان المورد



@mayan\_villas





92 00 00 355  
makkiyoon.com